

Vraag	Antwoord	Scores
-------	----------	--------

Noodstop op nat wegdek

9 A

10 maximumscore 3

$$a = (-)5,0 \text{ m/s}^2$$

- aflezen van de remtijd 1
- gebruik van $a = (v_e - v_b) / t$ 1
- rest van de berekening juist 1

11 maximumscore 3

$$\text{stopafstand} = 87,5 \text{ m}$$

- gebruik van $s_{\text{rem}} = v_{\text{gem}} \cdot t$ 1
- gebruik van stopafstand = reactieafstand + remweg 1
- rest van de berekening juist 1

of

- gebruik van $s = -0,5 a \cdot t^2 + v_b \cdot t$ 1
- gebruik van stopafstand = reactieafstand + remweg 1
- rest van de berekening juist 1

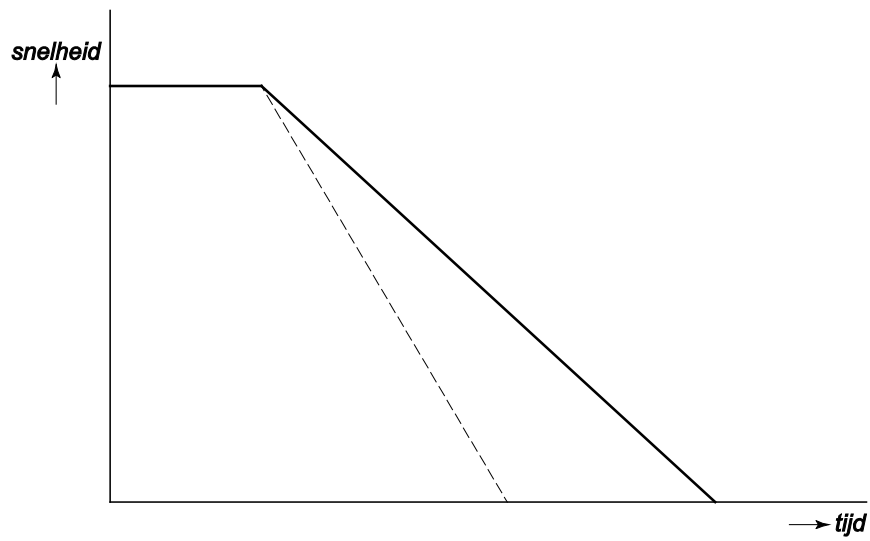
Opmerking

Als de kandidaat doorrekent met een foute remtijd uit vraag 10 dit niet aanrekenen.

12 C

13 maximumscore 2

voorbeeld van een juist antwoord:



- gebruik van dezelfde reactietijd 1
- tekenen van een rechte met een kortere remtijd (steiler) 1